

LEGENDA:

- GRANICA OPRACOWANIA
- NIEPRZEKRACZALNA LINIA ZABUDOWY WG MPZP
- GRANICA OBSZARU 6.U
- LINIA LOKALIZ. OB. BUD. WG UST. O DR. PUBL. (WYMAGA UZG. Z ZARZĄDCĄ DROGI)
- LINIE MIEJSKOWEGO PLANU ZAGOSPODAROWANIA PRZESTRZENNEGO
- GRANICA POMIĘDZY OBSZAREM KD-GP A OBSZAREM 6.U
- PROJEKTOWANE OGRODZENIE Z SIATKI H=1,75 m
- WEJŚCIE DO BUDYNKU

- ZIELEŃ
- PROJEKTOWANE CHODNIKI
- PROJEKTOWANE KRAWĘDZIE DRÓG I CHODNIKÓW
- PROJEKTOWANE NASADZENIA (ZIELEŃ WYSOKA)

- PAWILON STACJI PALIW (TYP 112-L-G-M)
- WIATA NAD DYSTRYBUTORAMI
- ZLEW PALIWA
- ZBIORNIKI PALIWOWE 2 x 60m3
- ZBIORNIK LPG PODZIEMNY poj. 20m3
- REGAŁ NA BUTLE Z GAZEM (<440 kg)
- PYLON CENOWY H=8m
- OGRODEK LETNI
- ODKURZACZ / KOMPRESOR (URZĄDZENIA)
- ALTANA ŚMIETNIKOWA
- MIEJSCA POSTOJOWE (3 MP - REZERWA POD PRZYSZŁOŚCIOWE ST. DO ŁĄDOWANIA SAM. ELEKTR.)
- MIEJSCA DO DOSTAW
- ZBIORNIK AD BLUE
- BUDYNEK MYJNI AUTOMATYCZNEJ
- REZERWA POD APM (URZĄDZENIE)
- ZBIORNIKI 2x50m3 PODZIEMNE NA WODY OPADOWE
- ISTNIEJĄCY EKRAN AKUSTYCZNY
- KONTENEROWA STACJA TRANSFORMATOROWA (URZĄDZENIE) - PROJEKTOWANA PRZEZ TAURON, WG ODRĘBNEGO OPRACOWANIA

LEGENDA - ZEMIERNE INSTALACJE SANITARNE

- PRZYŁĄCZE WODY
- PRZYŁĄCZE KANALIZACJA SANITARNEJ
- ZEM. INST. WODY
- ZEM. INST. KANALIZACJA SANITARNEJ
- ZEM. INST. KANALIZACJA DESZCZOWEJ
- ZEM. INST. KANALIZACJA DESZCZOWEJ BRUNEJ
- ZEM. INST. KANALIZACJA DESZCZOWEJ
- ZEM. INST. KANALIZACJA DESZCZOWEJ
- ZEM. INST. WODY SZAREJ
- ZEM. INST. GAZU
- ZEM. INST. KANALIZACJA
- ISTNIEJĄCE INSTALACJE DO LOKALIZ. LUB UNIEJZYNENIA
- STACJA WODOMIERNICZNA
- ZESTAW WODOMIERNICZY WTM
- WYKRAWY NADZIANY DNO
- OSADNIKI O POJEMNOŚCI 5 m3
- np. UGOS TRAP-B 5.0
- SEPARATOR KOLEJNOŚCIOWY O PRZEPŁYŃNOŚCI 6 dm3/s
- np. UGOS SEKO-B 4
- STACJA DO POKR. PROBEK SZCZĄTŁYCH
- ZBIORNIK GŁĘBI ZAMKNIĘTEGO WTM
- SEPARATOR KOLEJNOŚCIOWY O PRZEPŁYŃNOŚCI 50 dm3/s
- np. UGOS SEKO-B 50
- OSADNIKI O POJEMNOŚCI 10 m3
- np. UGOS TRAP-B 10.0
- SEPARATOR KOLEJNOŚCIOWY O PRZEPŁYŃNOŚCI 10 dm3/s
- WŁ. ODRĘBNEGO OPRACOWANIA
- SZAFKA GAZOWA NA ZAMK. ODCIĄGACZY I ZAMK. ELEKTROMAGNETYCZNY
- POMPA INSTALACJA NAWODNIENIA, Np = 15 W / 230 V
- STACJA NA ZAMK. ODCIĄGACZY I ZAMK. SPOW. INSTALACJA NAWODNIENIA
- SZERZYNKA NA ZAMK. DO PODCZĘPIENIA NĘŻA DO POJEMNIKA

PROJEKTOWANA TECHNOLOGIA PALIWOWA	
1	INSTALACJA SANIT. (EFFECTA - SEKON 40/80) - BEZCIŚ.
2	EFFECTA DLA 30 - SEKON - 40/80
3	INSTALACJA SANIT. (EFFECTA - SEKON 40/80)
4	INSTALACJA SANIT. (EFFECTA - SEKON 40/80)
5	INSTALACJA SANIT. (EFFECTA - SEKON 40/80)
6	INSTALACJA SANIT. (EFFECTA - SEKON 40/80)
7	INSTALACJA SANIT. (EFFECTA - SEKON 40/80)
8	INSTALACJA SANIT. (EFFECTA - SEKON 40/80)
9	INSTALACJA SANIT. (EFFECTA - SEKON 40/80)
10	INSTALACJA SANIT. (EFFECTA - SEKON 40/80)
11	INSTALACJA SANIT. (EFFECTA - SEKON 40/80)
12	INSTALACJA SANIT. (EFFECTA - SEKON 40/80)
13	INSTALACJA SANIT. (EFFECTA - SEKON 40/80)
14	INSTALACJA SANIT. (EFFECTA - SEKON 40/80)
15	INSTALACJA SANIT. (EFFECTA - SEKON 40/80)
16	INSTALACJA SANIT. (EFFECTA - SEKON 40/80)
17	INSTALACJA SANIT. (EFFECTA - SEKON 40/80)
18	INSTALACJA SANIT. (EFFECTA - SEKON 40/80)
19	INSTALACJA SANIT. (EFFECTA - SEKON 40/80)
20	INSTALACJA SANIT. (EFFECTA - SEKON 40/80)
21	INSTALACJA SANIT. (EFFECTA - SEKON 40/80)
22	INSTALACJA SANIT. (EFFECTA - SEKON 40/80)
23	INSTALACJA SANIT. (EFFECTA - SEKON 40/80)
24	INSTALACJA SANIT. (EFFECTA - SEKON 40/80)
25	INSTALACJA SANIT. (EFFECTA - SEKON 40/80)
26	INSTALACJA SANIT. (EFFECTA - SEKON 40/80)
27	INSTALACJA SANIT. (EFFECTA - SEKON 40/80)
28	INSTALACJA SANIT. (EFFECTA - SEKON 40/80)
29	INSTALACJA SANIT. (EFFECTA - SEKON 40/80)
30	INSTALACJA SANIT. (EFFECTA - SEKON 40/80)
31	INSTALACJA SANIT. (EFFECTA - SEKON 40/80)
32	INSTALACJA SANIT. (EFFECTA - SEKON 40/80)
33	INSTALACJA SANIT. (EFFECTA - SEKON 40/80)
34	INSTALACJA SANIT. (EFFECTA - SEKON 40/80)
35	INSTALACJA SANIT. (EFFECTA - SEKON 40/80)
36	INSTALACJA SANIT. (EFFECTA - SEKON 40/80)
37	INSTALACJA SANIT. (EFFECTA - SEKON 40/80)
38	INSTALACJA SANIT. (EFFECTA - SEKON 40/80)
39	INSTALACJA SANIT. (EFFECTA - SEKON 40/80)
40	INSTALACJA SANIT. (EFFECTA - SEKON 40/80)
41	INSTALACJA SANIT. (EFFECTA - SEKON 40/80)
42	INSTALACJA SANIT. (EFFECTA - SEKON 40/80)
43	INSTALACJA SANIT. (EFFECTA - SEKON 40/80)
44	INSTALACJA SANIT. (EFFECTA - SEKON 40/80)
45	INSTALACJA SANIT. (EFFECTA - SEKON 40/80)
46	INSTALACJA SANIT. (EFFECTA - SEKON 40/80)
47	INSTALACJA SANIT. (EFFECTA - SEKON 40/80)
48	INSTALACJA SANIT. (EFFECTA - SEKON 40/80)
49	INSTALACJA SANIT. (EFFECTA - SEKON 40/80)
50	INSTALACJA SANIT. (EFFECTA - SEKON 40/80)
51	INSTALACJA SANIT. (EFFECTA - SEKON 40/80)
52	INSTALACJA SANIT. (EFFECTA - SEKON 40/80)
53	INSTALACJA SANIT. (EFFECTA - SEKON 40/80)
54	INSTALACJA SANIT. (EFFECTA - SEKON 40/80)
55	INSTALACJA SANIT. (EFFECTA - SEKON 40/80)
56	INSTALACJA SANIT. (EFFECTA - SEKON 40/80)
57	INSTALACJA SANIT. (EFFECTA - SEKON 40/80)
58	INSTALACJA SANIT. (EFFECTA - SEKON 40/80)
59	INSTALACJA SANIT. (EFFECTA - SEKON 40/80)
60	INSTALACJA SANIT. (EFFECTA - SEKON 40/80)
61	INSTALACJA SANIT. (EFFECTA - SEKON 40/80)
62	INSTALACJA SANIT. (EFFECTA - SEKON 40/80)
63	INSTALACJA SANIT. (EFFECTA - SEKON 40/80)
64	INSTALACJA SANIT. (EFFECTA - SEKON 40/80)
65	INSTALACJA SANIT. (EFFECTA - SEKON 40/80)
66	INSTALACJA SANIT. (EFFECTA - SEKON 40/80)
67	INSTALACJA SANIT. (EFFECTA - SEKON 40/80)
68	INSTALACJA SANIT. (EFFECTA - SEKON 40/80)
69	INSTALACJA SANIT. (EFFECTA - SEKON 40/80)
70	INSTALACJA SANIT. (EFFECTA - SEKON 40/80)
71	INSTALACJA SANIT. (EFFECTA - SEKON 40/80)
72	INSTALACJA SANIT. (EFFECTA - SEKON 40/80)
73	INSTALACJA SANIT. (EFFECTA - SEKON 40/80)
74	INSTALACJA SANIT. (EFFECTA - SEKON 40/80)
75	INSTALACJA SANIT. (EFFECTA - SEKON 40/80)
76	INSTALACJA SANIT. (EFFECTA - SEKON 40/80)
77	INSTALACJA SANIT. (EFFECTA - SEKON 40/80)
78	INSTALACJA SANIT. (EFFECTA - SEKON 40/80)
79	INSTALACJA SANIT. (EFFECTA - SEKON 40/80)
80	INSTALACJA SANIT. (EFFECTA - SEKON 40/80)
81	INSTALACJA SANIT. (EFFECTA - SEKON 40/80)
82	INSTALACJA SANIT. (EFFECTA - SEKON 40/80)
83	INSTALACJA SANIT. (EFFECTA - SEKON 40/80)
84	INSTALACJA SANIT. (EFFECTA - SEKON 40/80)
85	INSTALACJA SANIT. (EFFECTA - SEKON 40/80)
86	INSTALACJA SANIT. (EFFECTA - SEKON 40/80)
87	INSTALACJA SANIT. (EFFECTA - SEKON 40/80)
88	INSTALACJA SANIT. (EFFECTA - SEKON 40/80)
89	INSTALACJA SANIT. (EFFECTA - SEKON 40/80)
90	INSTALACJA SANIT. (EFFECTA - SEKON 40/80)
91	INSTALACJA SANIT. (EFFECTA - SEKON 40/80)
92	INSTALACJA SANIT. (EFFECTA - SEKON 40/80)
93	INSTALACJA SANIT. (EFFECTA - SEKON 40/80)
94	INSTALACJA SANIT. (EFFECTA - SEKON 40/80)
95	INSTALACJA SANIT. (EFFECTA - SEKON 40/80)
96	INSTALACJA SANIT. (EFFECTA - SEKON 40/80)
97	INSTALACJA SANIT. (EFFECTA - SEKON 40/80)
98	INSTALACJA SANIT. (EFFECTA - SEKON 40/80)
99	INSTALACJA SANIT. (EFFECTA - SEKON 40/80)
100	INSTALACJA SANIT. (EFFECTA - SEKON 40/80)

BILANS TERENU W GRANICACH OPRACOWANIA

POWIERZCHNIA TERENU OBJĘTEGO OPRACOWANIEM	5543.00	100%
POWIERZCHNIA BIOLOGICZNIE CZYNNA	2384.22	43.01%
POWIERZCHNIA ZABUDOWY	347.49	6.27%
POWIERZCHNIE UTWARDZONE	2811.29	50.72%
W TYM:		
- POWIERZCHNIA CHODNIKÓW	311.73	5.62%
- POWIERZCHNIA DRÓG, PLACÓW	2255.50	40.69%
- POWIERZCHNIA PŁYT SZCZELNYCH	244.06	4.40%

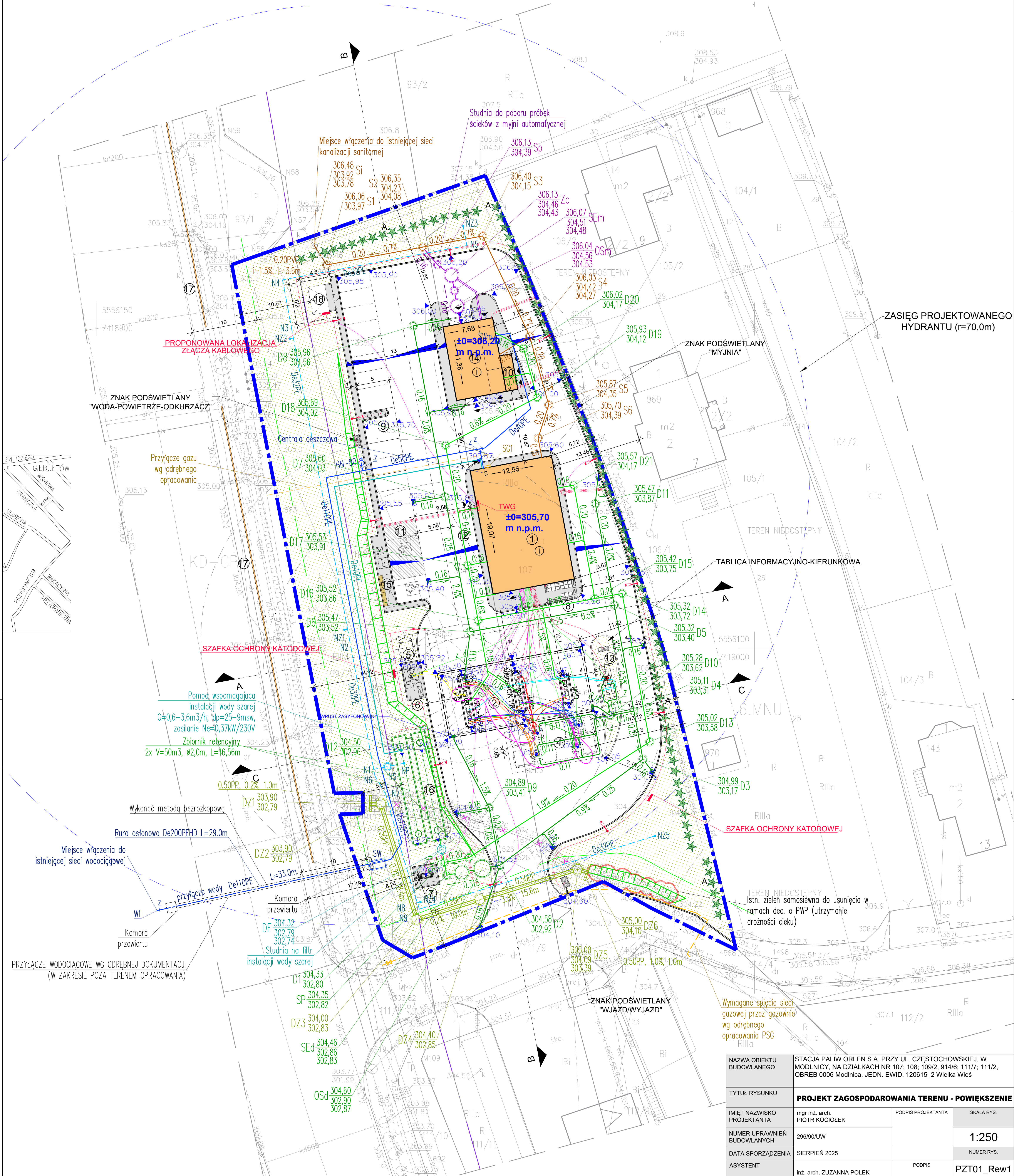
MIEJSCA POSTOJOWE DLA SAMOCHODÓW OSOBOWYCH: 16

- W TYM DLA OSÓB NIEPEŁNOSPRAWNYCH: 2

BILANS TERENU ZABUDOWANEGO - W GRANICACH OPRACOWANIA

POWIERZCHNIA DZIAŁEK 107, 108, 109/2, 914/6, 111/2, 111/7:	5543 m²
POWIERZCHNIE BIOLOGICZNIE CZYNNE:	2 384,22 m²
W TYM:	
- POW. NIEZABUDOWANE INFRASTRUKTURA TECHNICZNA	2 192,17 m²
- POW. ZABUDOWANE PODZIEMNA INFRASTRUKTURA TECHNICZNA	192,05 m²
POWIERZCHNIA ZABUDOWY:	347,49 m²
POWIERZCHNIA DRÓG, PLACÓW:	2255,50 m²
POWIERZCHNIA PŁYT SZCZELNYCH:	244,06 m²
POWIERZCHNIA CHODNIKÓW:	311,73 m²
ŁĄCZNIE POWIERZCHNIE ZABUDOWANE:	3 158,78 m² (≈0,3159 ha) < 2 ha

WYKAZ ZMIAN			
NR	DATA	ZMIANA	PODPIS
Rew 1.	18.06.2025	Dodanie przekroju terenowego C-C Usunięcie instalacji gazowej w obrębie myjni	



NAZWA OBIEKTU BUDOWLANEGO	STACJA PALIW ORLEN S.A. PRZY UL. CZĘSTOCHOWSKIEJ, W MODLINY, NA DZIAŁKACH NR 107; 108; 109/2, 914/6; 111/7; 111/2, OBRĘB 0006 Modlnica, JEDN. EWID. 120615_2 Wielka Wieś		
TYTUŁ RYSUNKU	PROJEKT ZAGOSPODAROWANIA TERENU - POWIĘKSZENIE		
IMIE I NAZWISKO PROJEKTANTA	mgr inż. arch. PIOTR KOCIOLEK	PODPIS PROJEKTANTA	SKALA RYS.
NUMER UPRAWNIEN BUDOWLANÝCH	296/90/UW		1:250
DATA SPORZĄDZENIA	SIERPIEŃ 2025		NUMER RYS.
ASYSTENT	inż. arch. ZUZANNA POLEK	PODPIS	PZT01_Rew1